

SEAT recommande les huiles



<sup>(1)</sup> L'émotion automobile.



seatfrance.com

**SEAT** s'engage à mener une politique d'amélioration permanente de ses produits et se réserve le droit de modifier sans préavis les caractéristiques, les couleurs et les prix de ses modèles. Les informations et les photos de la présente brochure ne sont communiquées qu'à titre indicatif. Les puissances fiscales des véhicules peuvent varier en fonction des équipements optionnels. Les véhicules figurant sur les photos de cette brochure peuvent différer du standard français. Cette brochure ne peut donc constituer un document contractuel. Bien que SEAT France s'efforce de garantir l'exactitude des informations à la date de publication (01.11.2005 / STIMB09), nous vous recommandons de vérifier auprès de votre concessionnaire SEAT si ces informations sont à jour. Compte tenu du procédé d'impression, les couleurs reproduites dans la brochure peuvent être légèrement différentes de la couleur des peintures et des selleries.

**Groupe VOLKSWAGEN France s.a. Division SEAT France B.P. 28 - 02601 Villers-Cotterêts cedex**



**SEAT**  
auto emoción<sup>(1)</sup>

# SEAT IBIZA



**SEAT**  
auto emoción<sup>(1)</sup>



La séduction au premier  
regard.



L'Ibiza répond à toutes vos attentes: des courbes aérodynamiques à vous faire tourner la tête, des proportions à faire battre les cœurs et des lignes qui reflètent style et confiance. Ces lignes pures et séduisantes vous révéleront bien davantage : de la calandre avant, aux jantes aluminium, à sa

ligne surbaissée, au mouvement dynamique des vitres arrière jusqu'à l'harmonie du becquet, tout contribue à rendre la SEAT Ibiza sensuelle. Vos yeux sont inmanquablement attirés par le design sportif des phares avant, également disponibles en option avec ampoules au Xénon,

la forme athlétique du capot, du pare-brise et du toit, la ligne racée de l'arrière, le tout dessiné en un mouvement ininterrompu. Vous ne savez plus si vous devez la conduire ou la caresser.



# Ultra sportive.

L'Ibiza Cupra a été conçue et préparée pour les conducteurs les plus avertis.

Equipée de jantes alliage et pneus taille basse de 17", de jupes surbaissées et d'une sortie d'échappement chromée, cette machine est aussi puissante qu'elle le paraît.

Derrière une calandre nid d'abeille, elle cache les motorisations les plus puissantes de la gamme Ibiza : le 1.8 20VT de 180 ch et le 1.9 TDI © boîte 6 vitesses développant 160 ch à 3750 tr/mn.

Et l'intérieur n'a rien à envier à son esthétique extérieure : volant cuir surpiqué de rouge, cadrans blancs, sièges sport et pédalier aluminium.

Disponible en 4 coloris : Jaune Ovni, Rouge Emocion, Noir Magique et Gris Sombre, on ne voit la couleur de l'Ibiza Cupra qu'en coup de vent...



# Faites vous plaisir.

L'Ibiza FR incarne la nature sportive de la gamme Ibiza.

Dotée de deux motorisations, vous avez le choix entre l'essence 1.8 20VT de 150 ch et le Diesel 1.9 TDI © boîte 6 vitesses de 130 ch. Elle vous mènera au bout de vos envies.

Rétroviseurs extérieurs et fond d'optiques couleur titane, jantes alliage de 16", phares antibrouillard, double sortie d'échappement chromée, châssis sport, ESP, volant sport cuir surpiqué de gris, fonds de compteur blanc, ordinateur de bord et toute une kyrielle d'options.



# Un tableau de bord esthétique et convivial.

Le tableau de bord esthétique et convivial est conçu de manière à ce que les informations nécessaires au conducteur soient affichées de façon claire et cohérente. Vous avez tout à portée de main : le toit ouvrant, les vitres avant électriques mues par impulsion, le Climatronic et le volant multifonctions pilotant l'autoradio CD/MP3 6 hauts parleurs. Le choix de garnitures s'adapte parfaitement à vos goûts. Différentes selleries pour les quatre finitions et l'option cuir sur Stylance et Cupra.

#### En option

- Système de navigation.
- Radio CD MP3 avec volant multifonctions.
- Air conditionné automatique Climatronic (de série sur Stylance et Cupra).

Le tableau de bord dynamique et ergonomique affiche toutes les informations nécessaires.





# Il est rassurant de se savoir entre de bonnes



**Isofix** : vous permet d'attacher directement le siège enfant au plancher de l'Ibiza.

**Airbags conducteur, passager et latéraux** : de série sur toute la gamme.

**Phares antibrouillard de série** sur Stylance, FR et Cupra : pour voyager par tous les temps.



# mainS.



Les barres de protection latérales minimisent les effets des chocs.

## Châssis Agile

Parmi tous les systèmes de sécurité, il existe des dispositifs de sécurité active qui vous éviteront tout problème. Le système anti-blocage (ABS) empêche les roues de se bloquer et vous permet de rester maître du véhicule au freinage, le Système de Contrôle Electronique de Traction (TCS) prévient le dérapage et le Programme Electronique de Stabilité (ESP) vous offre une grande tenue de route dans les virages, tout ceci associé à l'Aide au freinage d'urgence (EBA) qui régule les freinages intempestifs.



Dans les récents tests de Classification Euro NCAP, l'IBIZA Fresh s'est exceptionnellement placée avec un total de 26,42 points pour la sécurité du passager (impact latéral et frontal). Equivalent à 4 étoiles, cela propulse l'Ibiza au premier rang des voitures les plus sûres de sa catégorie. Pour l'impact de côté avec l'airbag latéral, l'Ibiza a

reçu un « dummy » vert pour son haut degré de protection, preuve de l'efficacité de nos airbags. En ce qui concerne le test de protection des piétons, l'Ibiza s'est également fait remarquer en atteignant 13.74 points et 2 étoiles ; un score remarquable car le NCAP a renforcé ses critères d'évaluation.

# Versions.

## FRESH

L'Ibiza est proposée dès l'entrée de gamme avec la climatisation de série sur la Fresh. En famille ou entre amis, évadez-vous et distinguez-vous sur les routes. Vous découvrirez une conduite agréable aussi bien en ville que sur les grandes routes. Vous adopterez l'harmonie de son design profilé et de ses équipements contemporains.

## STYLANCE

L'Ibiza Stylance saura vous bouleverser. Vous découvrirez l'amour pour le détail et la finition parfaite dans son intérieur sophistiqué. Les équipements qui vous sont offerts sont nombreux et de qualité, nous vous proposons aussi une large gamme d'options afin de personnaliser votre Ibiza Stylance.

## FR

Deux motorisations équipent la version FR (Formula Racing): le 1.8 20VT de 150 ch et le 1.9 TDI © de 130 ch. Sa ligne vous interpellera au premier coup d'œil : rétroviseurs extérieurs, blocs optiques avant et arrière couleur titane, calandre et pare-chocs nid d'abeille, jantes alliage spécifiques et une double sortie d'échappement chromée. Et l'intérieur ne sera pas de reste : couleur titane sur le tableau de bord et la console centrale, sphères de compteurs et revêtement de sièges spécifiques. Bref, toute une ambiance sportive qui vous séduira tant par sa puissance que par son originalité.

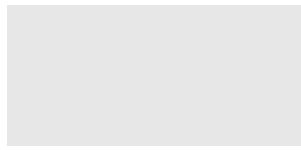
## CUPRA

La version ultra sportive de l'Ibiza. Avec des jantes alliage de 17" et des pneus taille basse, des pare-chocs spécifiques, une sortie d'échappement ovale chromée et des suspensions sport spécifiques, elle présente une redoutable esthétique. Et l'intérieur va de paire : sièges sports Cupra, volant, pommeau et soufflet de levier de vitesses surpiqués de rouge, cadrans blancs et pédalier en aluminium. Et ses motorisations ultra puissantes vous démontreront sa vraie nature : sportive sur tous les plans !

# Motorisations.

	FRESH	STYLANCE	FR	CUPRA
<b>MOTEURS</b>				
Essence: 1.2i 12V 47 Kw (64 ch)	X	-	-	-
Essence: 1.4i 16V 55 Kw (75 ch)	X	X	-	-
Essence: 1.4i 16V 55 Kw (75 ch) Auto.	-	X	-	-
Essence: 1.4i 16V 74 Kw (100 ch)	-	X	-	-
Essence: 1.8 20VT 110 Kw (150 ch)	-	-	X	-
Essence: 1.8 20VT 132 Kw (180 ch)	-	-	-	X
Diesel: 1.4 TDI © 51 Kw (70 ch)	X	-	-	-
Diesel: 1.9 TDI © 74 Kw (100 ch)	X	X	-	-
Diesel: 1.9 TDI © 96 Kw (130 ch)	-	-	X	-
Diesel: 1.9 TDI © 118 Kw (160 ch)	-	-	-	X

# Couleurs.



Blanc Candy B4B4



Gris Sombre H2H2



Bleu Polaire H8H8



Rouge Volcan F6F6



Gris Luna K4K4



Bleu Anthracite F8F8



Vert Eau E6E6



Bleu Swing K5K5



Bleu Lluvia U4U4



Bleu Aniversario 1G1G



Jaune Ovni 1V1V



Noir Magique Z4Z4



Rouge Emocion 9M9M<sup>(3)</sup>

# Selleries.



Gris (AB)



Bleu Costa (AD)



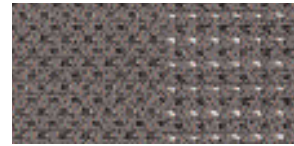
Gris (BG)



Cuir Noir (LS)



Cuir Noir (08)



Gris (08)



Noir (06)

COULEURS / SELLERIES		FRESH		STYLANCE		FR		CUPRA		STYLANCE OPTION		FR OPTION	
		TISSU Gris (AB)	TISSU Bleu Costa (AD)	TISSU Gris (BG)	TISSU Gris (08)	TISSU Gris (08)	TISSU Noir (06)	TISSU Noir (06)	CUIR Noir (LS)	CUIR Noir (LS)	CUIR Noir (08)	CUIR Noir (08)	
B4B4	Blanc Candy	X	X	X	-	-	-	-	-	X	-	-	-
9M9M	Rouge Emocion <sup>(3)</sup>	X	-	X	X	X	X	X	X	X	X	X	X
1V1V	Jaune Ovni	X	-	X	X	X	X	X	X	X	X	X	X
K5K5	Bleu Swing	X	-	X	-	-	-	-	-	X	-	-	-
<b>MÉTALLISÉE<sup>(2)</sup></b>													
K4K4	Gris Luna	X	X	X	X	-	-	-	-	X	-	X	X
F6F6	Rouge Volcan	X	-	X	-	-	-	-	-	X	-	X	-
H2H2	Gris Sombre	X	X	X	X	X	X	X	X	X	X	X	X
1G1G	Bleu Aniversario	X	-	X	-	-	-	-	-	X	-	X	-
E6E6	Vert Eau	X	X	X	-	-	-	-	-	X	-	X	-
U4U4	Bleu Lluvia	X	X	X	-	-	-	-	-	X	-	X	-
H8H8	Bleu Polaire	X	X	X	X	-	-	-	-	X	-	X	X
F8F8	Bleu Anthracite	X	X	X	-	-	-	-	-	X	-	X	-
Z4Z4	Noir Magique	X	X	X	X	X	X	X	X	X	X	X	X

<sup>(2)</sup> Couleur avec supplément de prix <sup>(3)</sup> Couleur avec supplément de prix

X : Disponible - : Non disponible

# Equipements.

**FRESH**  
**STYLANCE**  
**FR**  
**CUPRA**

## EQUIPEMENTS EXTERIEURS

Baguettes de protection latérales noires	S	S	S	S
Bouchon de réservoir de carburant verrouillable	S	S	S	S
Calandre et pare-choc avant avec grilles nid d'abeille	-	-	S	S
Capteur de pluie et rétroviseur intérieur à positions jour et nuit automatiques	O	O	O	-
Châssis sport	-	-	S	S
Custodes arrière entrouvrables (3 Portes)	-	S	S	S
Dégivrage de lunette arrière	S	S	S	S
Double sortie d'échappement chromée	-	-	S	-
Sortie d'échappement ovale chromée	-	-	-	S
Intérieur des blocs optiques avants et arrières couleur titane	-	-	S	-
Lave-essuie-glace arrière à balayage intermittent	S	S	S	S
Lave-essuie-glace avant 3 vitesses, dont une intermittente	S	S	S	S
Pack Hiver (lave phare + buses de lave-glace chauffantes + rétroviseurs chauffants, électriques et rabattables)	-	O	O	-
Pare-chocs intégraux et protections couleur carrosserie + Becquet arrière couleur carrosserie avec 3 <sup>ème</sup> feu Stop intégré	S	S	S	S
Peinture métallisée	O	O	O	O
Poignées de porte noires	S	-	-	-
Poignées de portes couleur carrosserie	-	S	S	S
Phares antibrouillard	O	S	S	S
Phares au Xenon avec lave-phare à haute pression	-	O	O	-
Phares halogène à double optique	-	S	S	S
Rétroviseur extérieur conducteur asphérique	S	S	S	S
Rétroviseurs électriques couleur noire	O	-	-	-
Rétroviseurs dégivrants, électriques et rabattables couleur noire	O	-	-	-
Lave-phares + buses de lave-glace chauffantes + rétroviseurs dégivrants, électriques et rabattables couleur noire	O	-	-	-
Pack 5 portes + rétroviseurs dégivrants, électriques et rabattables couleur noire	O	-	-	-
Pack 5 portes + vitres arrière électriques + rétroviseurs électriques couleur noire	O	-	-	-
Pack 5 portes + vitres arrière électriques + lave-phares + buses de lave-glace chauffantes + rétroviseurs dégivrants, électriques et rabattables couleur noire	O	-	-	-
Pack 5 portes avec vitres arrière électriques	O	-	-	-
Pack 5 portes avec vitres arrière électriques + rétroviseurs dégivrants, électriques et rabattables couleur noire	O	-	-	-
Pack 5 portes + lave-phares + buses de lave-glace chauffantes + rétroviseurs dégivrants, électriques et rabattables	O	-	-	-
Pack 5 portes + rétroviseurs électriques couleur noire	O	-	-	-

S Série O Option - non disponible

**FRESH**  
**STYLANCE**  
**FR**  
**CUPRA**

## EQUIPEMENTS EXTERIEURS

Rétroviseurs extérieurs électriques couleur carrosserie, dégivrants et rabattables électriquement	-	S	-	-
Rétroviseurs extérieurs électriques noirs, dégivrants et rabattables électriquement	-	-	-	S
Rétroviseurs extérieurs électriques couleur titane, dégivrants et rabattables électriquement	-	-	S	-
Sigle FR sur les montants centraux latéraux	-	-	S	-
Toit ouvrant électrique transparent entrebaillable et coulissant avec vélum	O	O	O	O
Verrouillage centralisé (portes et hayon) avec télécommande à radiofréquence	S	S	S	S
Vitres teintées	S	S	S	S

## EQUIPEMENTS INTERIEURS

Concept Bleu Costa, intérieur bleu (sellerie spécifique, contreportes bleues et partie du tableau de bord bleue)	O	-	-	-
Direction assisté électro-hydraulique	S	S	S	S
Eclairage de la boîte à gants	-	S	-	-
Entourage d'instrumentation, ouies d'aération et console centrale couleur titane	-	-	S	S
Lecteur de carte avant	-	S	-	-
Pare-soleil passager avec miroir de courtoisie	S	S	S	S
Porte gobelet	-	S	S	S
Tableau de bord bi-ton avec revêtement du tableau de bord granité	-	S	S	S
Vitres avant électriques antipincement à commande séquentielle des 2 vitres côté conducteur	S	S	S	S
Vitres électriques arrière antipincement (sur 5 Portes)	-	S	S	-
Volant 3 branches réglable en hauteur et en profondeur	S	S	S	S
Volant, levier de vitesses et poignée de frein à main gainés de cuir	-	-	S	S

## CLIMATISATION

Air conditionné semi-automatique	S	-	S	-
Air conditionné automatique Climatronic	-	S	O	S
Filtre antipollen	S	S	S	S
Recirculation interne de l'air	S	S	S	S

## EQUIPEMENTS AUDIO

Antenne de toit antivol	S	S	S	S
Autoradio-cassette "Lena", 4 haut-parleurs + pilote changeur	O	-	-	-
Autoradio-CD "Alana" + 6 haut-parleurs + pilote changeur	O	S	S	S
Radio CD MP3 + volant multifonctions	-	O	O	-

	<b>FRESH</b>	<b>STYLANCE</b>	<b>FR</b>	<b>CUPRA</b>
--	--------------	-----------------	-----------	--------------

### EQUIPEMENTS AUDIO

Radio CD MP3 + volant multifonctions + 6 haut-parleurs + pilote changeur	<b>0</b>	-	-	-
Changeur 6 CD dans la boîte à gants impliquant un autoradio	<b>0</b>	<b>0</b>	<b>0</b>	<b>0</b>
Préinstallation radio avec 4 hauts-parleurs	<b>S</b>	-	-	-
RNS (système de radionavigation) avec écran monochrome. Sans CD-Rom (disponible en accessoires) (interdit volant multifonction)	-	<b>0</b>	-	<b>0</b>
RNS (système de radionavigation) avec écran monochrome Sans CD-Rom (disponible en accessoires) (interdit volant multifonction) + climatronic (obligatoire avec RNS)	<b>0</b>	-	<b>0</b>	-

### INSTRUMENTATION

Alarme sonore d'oubli d'extinction des feux	<b>S</b>	<b>S</b>	<b>S</b>	<b>S</b>
Compte-tour électronique	<b>S</b>	<b>S</b>	<b>S</b>	<b>S</b>
Compteur kilométrique journalier	<b>S</b>	<b>S</b>	<b>S</b>	<b>S</b>
Indicateur de température extérieure	<b>S</b>	<b>S</b>	<b>S</b>	<b>S</b>
Montre à affichage digital	<b>S</b>	<b>S</b>	<b>S</b>	<b>S</b>
Ordinateur de bord	-	<b>S</b>	<b>S</b>	<b>S</b>
Réglage électrique de l'assiette des phares	<b>S</b>	<b>S</b>	<b>S</b>	<b>S</b>
Régulateur de vitesse	<b>0</b>	<b>S</b>	<b>0</b>	<b>0</b>
Sphères de compteurs bordées de blanc	-	-	<b>S</b>	<b>S</b>
Témoin de niveau de carburant	<b>S</b>	<b>S</b>	<b>S</b>	<b>S</b>
Témoin de préchauffage rapide sur moteur Diesel	<b>S</b>	<b>S</b>	<b>S</b>	<b>S</b>

### SIEGES

Système "entrée facile" sur 3 Portes	<b>0</b>	<b>S</b>	<b>S</b>	<b>S</b>
3 appuis-tête arrière pleins réglables en hauteur	<b>S</b>	<b>S</b>	<b>S</b>	<b>S</b>
Appuis-tête avant pleins inclinables et réglables en hauteur	<b>S</b>	<b>S</b>	<b>S</b>	<b>S</b>
Aumonière au dos du siège passager avant	-	<b>S</b>	<b>S</b>	<b>S</b>
Banquette arrière rabattable asymétriquement	<b>S</b>	<b>S</b>	<b>S</b>	<b>S</b>
Sellerie cuir et sièges avant sport + volant, pommeau de vitesse et poignée de frein à main en cuir sur 3 portes	-	<b>0</b>	<b>0</b>	-
Pack 5 portes + sellerie cuir et sièges avant sport, volant, pommeau de vitesses et poignée de frein à main en cuir	-	<b>0</b>	<b>0</b>	-
Sellerie cuir et sièges avant sport + volant multifonction, pommeau de vitesse et poignée de frein à main en cuir + MP3 sur 3 portes	-	<b>0</b>	-	-
Pack 5 portes + sellerie cuir et sièges avant sport + volant multifonction, pommeau de vitesse et poignée de frein à main en cuir + MP3	-	<b>0</b>	-	-
Sièges avant chauffants	<b>0</b>	<b>0</b>	<b>0</b>	-
Siège conducteur réglable en hauteur	<b>S</b>	<b>S</b>	<b>S</b>	<b>S</b>
Siège passager réglable en hauteur et boîte de rangement sous le siège	-	<b>S</b>	<b>S</b>	<b>S</b>
Sièges avant sport	-	-	<b>S</b>	<b>S</b>

### SECURITE

	<b>FRESH</b>	<b>STYLANCE</b>	<b>FR</b>	<b>CUPRA</b>
TCS (Contrôle électronique de traction)				
A partir de 100 ch essence ou diesel	-	<b>S</b>	<b>S</b>	<b>S</b>
3 Ceintures de sécurité arrière 3 points	<b>S</b>	<b>S</b>	<b>S</b>	<b>S</b>
ABS électronique (système antiblocage des roues) avec EBV (répartiteur électronique de freinage) et ESBS (correcteur électronique de freinage en courbe)	<b>S</b>	<b>S</b>	<b>S</b>	<b>S</b>
Airbag SEAT® conducteur, passager avant et latéraux avec prétensionneur de ceinture de sécurité avant électriques	<b>S</b>	<b>S</b>	<b>S</b>	<b>S</b>
Airbags SEAT® Rideaux	<b>0</b>	<b>0</b>	<b>0</b>	<b>0</b>
Alarme volumétrique (non homologuée)	<b>0</b>	<b>0</b>	<b>0</b>	<b>0</b>
Antidémarrage électronique à code variable agréé SRA 7 clés	<b>S</b>	<b>S</b>	<b>S</b>	<b>S</b>
Désactivation de l'Airbag SEAT® passager	<b>S</b>	<b>S</b>	<b>S</b>	<b>S</b>
DSR (Dynamic Steering Response) Système de conduite dynamique	<b>S</b>	<b>S</b>	<b>S</b>	<b>S</b>
EOBD (Diagnostic Européen Embarqué) (sur moteurs Diesel)	<b>S</b>	<b>S</b>	<b>S</b>	<b>S</b>
Étriers de freins RACING à quatre pistons de couleur rouge inclus roue de secours identique standard	-	-	-	<b>0</b>
ESP (programme électronique de stabilité) + EBA (Aide au freinage d'urgence) à partir de 100 ch essence ou diesel	-	<b>0</b>	<b>S</b>	<b>S</b>
TCS + ESP (programme électronique de stabilité) + EBA (Aide au freinage d'urgence) + freins à disque à l'arrière sur 1.4 75 ch essence ou 1.4 TDI 75 ch diesel	<b>0</b>	<b>0</b>	-	-
TCS + ESP (programme électronique de stabilité) + EBA (Aide au freinage d'urgence) à partir de 100 ch essence ou diesel	<b>0</b>	-	-	-
Fermeture automatique des portes à partir de 15 km/h	<b>S</b>	<b>S</b>	<b>S</b>	<b>S</b>
Fixations suivant norme ISOFIX pour sièges enfant intégrés aux sièges arrière	<b>S</b>	<b>S</b>	<b>S</b>	<b>S</b>
Garantie 2 ans kilométrage illimité	<b>S</b>	<b>S</b>	<b>S</b>	<b>S</b>
Garantie anticorrosion 12 ans	<b>S</b>	<b>S</b>	<b>S</b>	<b>S</b>
Pédalier rétractable	<b>S</b>	<b>S</b>	<b>S</b>	<b>S</b>
Sécurité enfant sur portes arrière	<b>S</b>	<b>S</b>	<b>S</b>	<b>S</b>

### PNEUMATIQUES

Jantes acier 6jx14", pneus 185/60 R14" avec enjoliveurs intégraux	<b>S</b>	-	-	-
Jantes BILBO en alliage léger 6jx15", pneus 195/55 R 15"	<b>0</b>	-	-	-
Jantes UDALA en alliage léger 6jx16", pneus 205/45 R 16"	-	<b>0</b>	-	-
Jantes ANTARES en alliage léger 6jx15", pneus 195/55 R 15"	-	<b>S</b>	-	-
Jantes SPICA en alliage léger 6jx16", pneus 205/45 R 16"	-	-	<b>S</b>	-
Jantes CUPRA en alliage léger 7jx17", pneus 205/40 R 17"	-	-	-	<b>S</b>
Roue de secours compacte sur CUPRA (sans l'option étriers de freins "RACING" à quatre pistons)	-	-	-	<b>S</b>
Roue de secours : taille et pneu identique au standard (sur CUPRA avec option étriers de freins "RACING")	<b>S</b>	<b>S</b>	<b>S</b>	<b>0</b>

# Caractéristiques techniques.

	1.2i 12V 47 Kw (64 ch)	1.4i 16V 55 Kw (75 ch)	1.4i 16V 55 Kw (75 ch) Auto	1.4i 16V 74 Kw (100 ch)	1.8 20VT 110 Kw (150 ch)
<b>MOTEUR</b>					
Puissance fiscale (cv)	4	5	6	6	9
Disposition	Transversale	Transversale	Transversale	Transversale	Transversale
Nombre de cylindres / type	3 en ligne	4 en ligne	4 en ligne	4 en ligne	4 en ligne
Nombre de soupapes par cylindre	4	4	4	4	5
Cylindrée (cm <sup>3</sup> )	1198	1390	1390	1390	1781
Alésage x course (mm)	76,5 x 86,9	76,5 x 75,6	76,5 x 75,6	76,5 x 75,6	81,0 x 86,4
Taux de compression	10,5 : 1	10,5 : 1	10,5 : 1	10,5 : 1	9,5 : 1
Puissance maximale (Kw (ch) / tr/mn)	47(64)/5400	55(75)/5000	55(75)/5000	74(100)/6000	110(150)/5500
Couple maximal (Nm / tr/mn)	112/3000	126/3800	126/3800	126/4400	220/2000
Alimentation	Injection électronique multipoint	Injection électronique multipoint	Injection électronique multipoint	Injection électronique multipoint	Injection électronique multipoint
Allumage	Electronique intégral	Electronique intégral	Electronique intégral	Electronique intégral	Electronique intégral
Type de carburant	Super sans plomb 95	Super sans plomb 95	Super sans plomb 95	Super sans plomb 95	Super sans plomb 95
Contrôle des émissions	Catalyseur + sondes Lambda	Catalyseur + sondes Lambda	Catalyseur + sondes Lambda	Catalyseur + sondes Lambda	Catalyseur + sondes Lambda
Emission de CO <sub>2</sub> (g/km)	144	154	180	168	190
Alternateur (A)	70/90	70/90	70/90/110	70/90	70/90
<b>PERFORMANCES SUR CIRCUIT</b>					
Vitesse maximale (km/h)	166	173	169	190	216
Accélération 0-100 km/h (s)	14,9	13,2	15,6	11,2	8,4
Accélération 1000 m départ arrêté (s)	36,5	35,1	36,2	32,9	29,1
<b>CONSUMMATION Norme CE 94/1999<sup>(4)</sup></b>					
Cycle extra-urbain (l/100 km)	5,1	5,3	5,9	5,6	6,1
Cycle urbain (l/100 km)	7,7	8,9	10,3	9,5	10,9
Cycle mixte (l/100 km)	6	6,5	7,5	7	7,9
<b>TRANSMISSION</b>					
Type	Aux roues avant	Aux roues avant	Aux roues avant	Aux roues avant	Aux roues avant
Nombre de vitesse / type	5 / manuelles	5 / manuelles	4 / automatiques	5 / manuelles	5 / manuelles
Rapport de pont	4,188	3,882	4,381	3,882	3,647
Vitesse à 1000 tr/mn en 5 <sup>ème</sup>	29,7	33,6	33,4	30,7	36,3
<b>CHASSIS</b>					
Suspension avant	Indépendante type MacPherson 2 <sup>ème</sup> génération. Barre stabilisatrice (Diam. 18mm)				
Suspension arrière	Essieu arrière à effet auto-directionnel. Essieu à bras longitudinaux et ressorts hélicoïdaux. Essieu semi-rigide sans barre stabilisatrice				
Direction/type	Assistée / Electro-hydraulique à assistance variable				
Diamètre de braquage entre murs (m)	10,6	10,6	10,6	10,6	10,6
<b>FREINS</b>					
Type	Double circuit hydraulique, système de freinage en diagonale avec assistance. ABS (système antiblocage de roues) avec EBV (répartiteur électronique de freinage) et ESBS (correcteur				
Freins ventilés avant (mm)	256 / disques	256 / disques	256 / disques	256 / disques	288 / disques
Freins arrière (mm)	200 / tambours	200 / tambours	200 / tambours	232 / disques	232 / disques
<b>CARROSSERIE</b>					
CX	0,31	0,31	0,31	0,31	0,31
Longueur/largeur/hauteur (mm)	3953/1698/1441	3953/1698/1441	3953/1698/1441	3953/1698/1441	3953/1698/1441
Empattement (mm)	2460	2460	2460	2460	2460
Voies avant/arrière	1435/1424	1435/1424	1435/1424	1435/1424	1435/1424
Volume du coffre (l) banquette arrière non rabattue/banquette arrière totalement rabattue, chargement jusqu'à hauteur du bas de lunette arrière/banquette arrière totalement rabattue, chargement jusqu'à hauteur du pavillon <sup>(5)</sup>	267/665/960	267/665/960	267/665/960	267/665/960	267/665/960
Volume du réservoir de carburant (l)	45	45	45	45	45
Nombre de place homologuées	5	5	5	5	5
<b>POIDS</b>					
A vide en ordre de marche <sup>(6)</sup>	1015/1038	1034/1057	1067/1094	1049/1073	1154/1203
Maximal autorisé (kg)	1510/1533	1529/1552	1562/1589	1544/1568	1649/1698
Remorque freinée (kg) <sup>(7)</sup>	800	800	800	1000	1000

<sup>(4)</sup> Les valeurs de consommation norme CE 94/1999 sont relevées sur le véhicule à vide en ordre de marche. Les options peuvent entraîner une légère augmentation des valeurs indiquées. Les valeurs réelles peuvent également différer suivant le mode de conduite, l'état du véhicule, les conditions de route et de trafic.

<sup>(5)</sup> Mesuré suivant méthode VDA à l'aide de parallélépipèdes de 200 x 100 x 50 mm.

<b>1.8 20VT 132 Kw (180 ch)</b>	<b>1.4 TDI 51 Kw (70 ch)</b>	<b>1.9 TDI 74 Kw (100 ch)</b>	<b>1.9 TDI 96 Kw (130 ch)</b>	<b>1.9 TDI 118 Kw (160 ch)</b>
11	4	6	7	9
Transversale	Transversale	Transversale	Transversale	Transversale
4 en ligne	3 en ligne	4 en ligne	4 en ligne	4 en ligne
5	2	2	2	2
1781	1422	1896	1896	1896
81,0 x 86,4	79,5 x 95,5	79,5 x 95,5	79,5 x 95,5	79,5 x 95,5
9,5 : 1	19,5 : 1	19 : 1	19 : 1	19 : 1
132(180)/5800	51(70)/4000	74(100)/4000	96(130)/4000	118(160)/3750
245/2000	155/2200	240/1800-2400	310/1900	330/1900
Injection électronique multipoint	Injection sélective+turbo+intercooler	Injection sélective+turbo+intercooler	Injection sélective+turbo+intercooler	Injection sélective+turbo+intercooler
Electronique intégral	Electronique intégral	Electronique intégral	Electronique intégral	Electronique intégral
Super sans plomb 98	Gazole ou biodiesel	Gazole ou biodiesel	Gazole ou biodiesel	Gazole ou biodiesel
Catalyseur + sondes Lambda	Catalyseur	Catalyseur	Catalyseur	Catalyseur
190	130	135	138	146
90/120	70/90/120	70/90/120	70/90/120	70/90/120
229	166	190	206	220
7,3	14,8	10,8	9,4	7,6
28,4	36,2	33,1	30,5	28,6
6,1	4,1	4,1	4,2	4,5
10,9	6,0	6,5	6,7	7
7,9	4,7	5	5,1	5,4
Aux roues avant	Aux roues avant	Aux roues avant	Aux roues avant	Aux roues avant
5 / manuelles	5 / manuelles	5 / manuelles	6 / manuelles	6 / manuelles
3,647	3,611	3,158	2,955-2,407	2,955-2,407
37,9	40,5	47,9	59,8	49,7
10,6	10,6	10,6	10,6	10,6
électronique de freinage en courbe)				
312 / disques	256 / disques	256 / disques	288 / disques	312 / disques
232 / disques	200 / tambours	232 / disques	232 / disques	232 / disques
0,31	0,31	0,31	0,31	0,31
3953/1698/1441	3953/1698/1441	3953/1698/1441	3953/1698/1441	3953/1698/1441
2460	2460	2460	2460	2460
1435/1424	1435/1424	1435/1424	1435/1424	1435/1424
267/665/960	267/665/960	267/665/960	267/665/960	267/665/960
45	45	45	45	45
5	5	5	5	5
1154/1203	1106/1131	1142/1165	1192/1218	1192/1218
1649/1698	1620/1644	1637/1660	1687/1713	1687/1713
1000	1000	1200	1200	1200

<sup>(6)</sup> Sans conducteur et tous pleins faits. Les équipements en option peuvent augmenter le poids à vide en ordre de marche et le CX du véhicule et réduire d'autant sa charge utile et sa vitesse maximale.

<sup>(7)</sup> La puissance du moteur diminuant avec l'altitude, il convient de retirer 10% du poids remorque freinée à partir de 1000 mètres au-dessus du niveau de la mer et à chaque palier de 1000 mètres.